



Schon viel erlebt und noch viel vor

LucRo – die konfektionierten Spezialschuhe für Menschen mit Diabetes

Zwei Kollektionen – ein Ziel

Füße von Menschen mit Diabetes brauchen besonderen Schutz. Durch den schleichenden Verlust der Sensibilität ist die Gesundheit der Füße ständig in Gefahr.

Insbesondere das normale Schuhwerk in seiner Form und Funktion strapaziert den Fuß und verantwortet ursächlich viele Fußverletzungen.

Dabei könnten 80 Prozent aller Fußläsionen, die Amputationen bei Diabetespatienten vorausgehen, vermieden werden.

Unsere Schuhkollektionen LucRo classic und kinetic ermöglichen einen nachhaltigen Schutz.

Unsere Ziele

- + Amputationen vermeiden
- + Versorgungsanspruch für Menschen mit Diabetes erfüllen
- + Finanzielle Entlastung schaffen
- + Komfort ermöglichen
- + Füße schützen und Mobilität erhalten
- + Lebensfreude schenken



Beitrag PROPRACTIS, Aug./Sep. 2008
Orthopädische Uniklinik Heidelberg

Die Anzahl der in Deutschland lebenden Diabetiker wird auf (1) sieben bis acht Millionen geschätzt. Davon leidet (2) jeder dritte Diabetiker an schlecht durchbluteten Beinen. Etwa (3) eine Million Diabetiker haben ein erhöhtes Risiko für offene Wunden und (4) ca. 250.000 Patienten haben bereits offene Fußverletzungen

Fuß ist nicht gleich Fuß – doch Schutz bleibt Schutz

In Deutschland leben aktuell ca. zehn Millionen Menschen mit der Volkskrankheit Diabetes. Davon leidet mit drei Prozent glücklicherweise nur ein kleiner Teil an akutem Diabetischem Fußsyndrom. Doch ist es gerade diese Minderheit, die einen sicheren Fußschutz am dringendsten braucht. Unser klinisch getesteter LucRo classic bewährt sich bereits seit zehn Jahren in der Rezidivprophylaxe von Fußulzerationen.

... und die weiteren drei Millionen? So viele Menschen mit Diabetes haben schlecht durchblutete Beine. Wenn diese Menschen mit wachen Augen

durchs Leben gehen, steigen die Aussichten, nicht an den möglichen Spätfolgen zu erkranken. Unsere beiden Kollektionen unterstützen dieses Vorhaben und sind von Anfang an mobile Begleiter.

Warum zwei Schuhlinien?

- + Versorgungsmöglichkeit für breiteres Spektrum an pathologischen Füßen
- + Situationsgerechte Versorgung
- + Verschiedene Schuhdesigns zum individuellen Vorbeugen von Fußwunden
- + Akutschutz in der Rezidivprophylaxe von Fußulzerationen

Verschreiben Sie Mobilität auf Rezept!

Sich bewegen, wie man gerade Lust hat. Das Gefühl von Freiheit genießen, wo man will oder auch nur seinen Gewohnheiten nachgehen: kein Luxus – sondern Notwendigkeit. Sichere Mobilität ist dank LucRo keine Frage des Geldbeutel.

- + Beide Schuhlinien sind als therapeutische Hilfsmittel budgetfrei
- + Mit den Hilfsmittelnummern 31.03.08.0001 und 31.03.08.0008 können die Schuhe auf Rezept verschrieben werden
- + Die gesetzliche Krankenkasse übernimmt, bis auf den gesetzlichen Eigenanteil, die Kosten
- + Für den Patienten bedeutet dies eine finanzielle Entlastung

Bewegung zum Wohlfühlen

Wie sehen die Indikationen für Classic und Kinetic aus?

Grundsätzlich gilt für beide Schuhlinien die folgende allgemeine medizinische Indikation: Diabetische Polyneuropathie mit ausgeprägter Neuropathie und/oder ausgeprägter Angiopathie, verbunden mit abgeheilten Ulcera und/oder sonstigen mechanischen Irritationen, die zu regionalen Druckspitzen führen; sowie bei Minoramputationen einzelner Zehen.



Jeder hat die Chance auf adäquates, stadiengerechtes Schuhwerk ohne seine Mobilität zu gefährden – und zahlt dabei nur den gesetzlichen Eigenanteil.

Dank der Hilfsmittelnummern für die LucRo-Schuhe können Sie diese auf Rezept verschreiben und von der gesetzlichen Krankenkasse übernehmen lassen.



Hilfsmittelnummer

3103080001



Zwei Schuhlinien für eine stadiengerechte Versorgung

- + Für Menschen mit einer peripheren Nervenstörung
- + Bei Hallux rigidus und bei rheumatischen Fußveränderungen
- + Ebenso für Patienten mit Neuropathien anderer Ursache
- + Der LucRo kinetic erweitert die Versorgungsmöglichkeiten pathologischer Füße

Classic

Der LucRo classic schützt mit nahezu 90-prozentiger Sicherheit vor einem Rezidiv.

In einer 42-monatigen klinischen Studie konnte die Wirksamkeit der LucRo classic-Schuhe belegt werden. Bei diabetischen Hochrisikopatienten konnte man die Rate an Geschwürrezidiven im ersten Tragejahr um mehr als 80 Prozent verringern.

Kinetic

Aufgrund des Aufbaus und seiner Ausstattungsmerkmale bietet der kinetic-Schuh ebenfalls den idealen Schutz für schlankere Füße.

Merkmal der LucRo kinetic-Linie ist eine geänderte Passform gegenüber dem LucRo classic. In der Ferse haben wir die Form des Leistens einem schmaleren und schlankeren Rückfuß angepasst. Das verleiht dem Schuh eine andere Optik und sorgt vor allem bei einer schlankeren Ferse für eine optimierte Fersenführung.



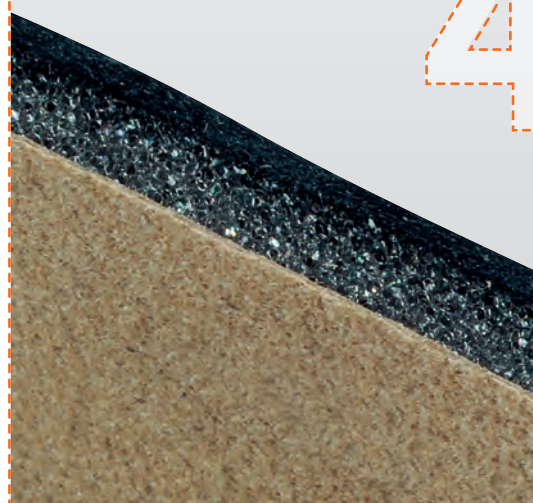
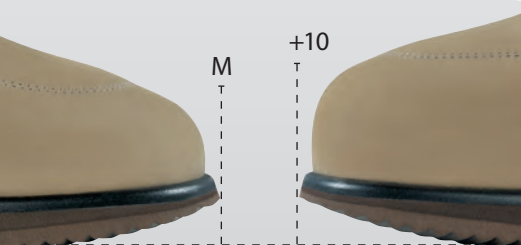
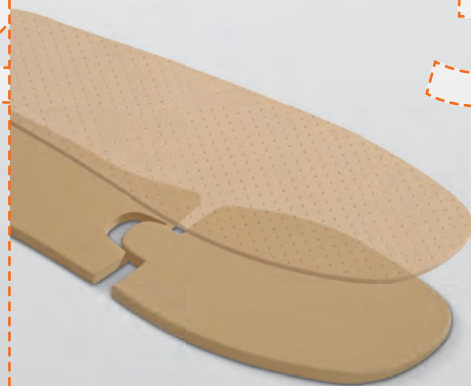
Hilfsmittelnummer

3103080008



Individuell konfektioniert

So gelingt die Versorgung in der Breite.



Apropos schlanker Fuß

Besonders für Menschen mit Diabetischen Fußwunden, die einen schlankeren Rückfuß haben, kann der LucRo kinetic, wie auch der classic, abgeheilte Ulcera optimal versorgen.



1 Anatomisch geformter Leisten

Für maximalen Tragekomfort und Langlebigkeit unserer LucRo-Schuhe spielt der Leisten eine tragende Rolle. In verschiedenen Formen und Weiten sorgt er für die schützende und komfortable Passform der Schuhe. Druckstellen werden durch seine Form von Produktionsbeginn an reduziert.

2 Versteifte, starre Laufsohle

Im Vorfuß versteift, vermindert sich beim Gehen und Stehen der plantare Druck unter dem Fuß und verteilt sich gleichmäßig. Die Sohle eignet sich für orthopädische Zurichtungen.

LucRo kineticBags

... für ein angenehmes und komfortables Gehgefühl. In der versteiften Laufsohle sitzen sie unter der Fersenmitte und unter dem Großzehenballen. Sie entlasten die Gelenke, indem sie die entstehende Belastungsenergie absorbieren.



6 Weiche Obermaterialien

Wir verwenden erlesenes, hochwertiges Kalbnappa sowie Hirsch- und Nubukleder. Diese stammen aus qualifizierter, erstrangiger und ausgezeichneter Herstellung.



SCHONENDES VEGETABILE
LEDER GERBUNG

*Vegetabil
gegerbte Leder
schonen die
Umwelt*

7 Verlängerte Hinterkappe und optimaler Fersenbogen

Mit dieser Anpassung sitzt die Ferse sicher im Schuh und wird stabil geführt.

3 Einlegesohle mit Stoßdämpfung

Die stoßdämpfende, herausnehmbare Einlegesohle (Gesamtstärke von 6 oder 9 mm) setzt sich aus drei Teilen zusammen. Aus speziellem Weichschaum gefertigt, ist diese im Vor- und Rückfuß unterschiedlich in der Festigkeit. Damit unterstützt bzw. entlastet sie den Fuß an den erforderlichen Stellen.

LucRo classic

Die Einlegesohle hat eine Gesamtstärke von 9 mm.

LucRo kinetic

Die Einlegesohle hat eine Gesamtstärke von 6 mm.

4 Druckreduzierende, weiche Polsterung

Ein Spezialschaum sorgt für die äußerst weiche Polsterung des gesamten Schaftes. Die Gefahr von Druckstellen vermindert sich damit am kompletten Fuß.

5 Nahtfreies Textilfutter

Mit einer durchgängigen textilen Mikrofaser gefüttert, bleibt das Futter zudem atmungsaktiv und hautfreundlich. Um den besonders empfindlichen Vorfuß zusätzlich zu schützen, verwenden wir keine Vorderkappen. Da der empfindliche Vorfußbereich immer nahtfrei ist, werden auch kleinste Druckstellen bestmöglich vermieden.



8 Weite Schaftöffnung

Bereits beim Anziehen des Schuhs sollte kein Druck auf den Fuß ausgeübt werden. Dank der weiten Schaftöffnung steigt man einfach, schnell und sicher in den LucRo-Schuh.

9 Entlastende Sohlen- und Absatzrolle

Die unterstützende Sohlen- und Absatzrolle sorgt für eine kontrollierte Abrollbewegung und einen sicheren Bewegungsablauf.

10 Vier verschiedene Weiten

Eine große Auswahl an Versorgungsmöglichkeiten bieten die verschiedenen Weiten: S, M, W und +10. Besonders die zusätzliche Schafterhöhung (+10 mm) erlaubt bei ausgewählten Modellen die Aufnahme von diabetesadaptierten Fußbettungen.



Mehr Freude

Menschen begegnen und die Welt mit seinen Füßen selbst entdecken, das bleibt auch mit den LucRo-Schuhen ein Vergnügen. Vor allem, wenn man auf erprobten Bewegungskomfort vertrauen kann. Doch auf seine geliebten Straßenschuhe verzichten zu müssen, fällt nicht jedem Menschen mit Diabetes gleich leicht.

Was Ihre Patienten begeistert ...

Maximaler Komfort und klinisch erwiesener Fußschutz

Die LucRo-Schuhe haben alle ein gemeinsames Ziel: Druck vom Fuß fernzuhalten. Die Füße werden gezielt vor Wunden geschützt und das Risiko einer Amputation verringert sich

Fußschützendes, sicheres Schuhwerk – keine Frage des Geldes

Bis auf den gesetzlichen Eigenanteil des Patienten übernimmt die gesetzliche Krankenkasse die Kosten für die Versorgung

Über 100 Schuhmodelle bieten eine große Auswahl

Schuhmodelle für Damen und Herren mit Klettverschluss oder Schnürung, in den Größen 34 bis 50, in verschiedenen Weiten und Farben



... bei LucRo-Schuhen

Kontrolle über die eigene Fußgesundheit

Ihre Patienten können sich aktiv vor Fußwunden schützen

Konfektioniert und trotzdem individuell sowie zeitsparend

Die Anpassung erfolgt direkt beim Orthopädie(schuh)techniker. Im Gegensatz zu einem Maßschuh nimmt der Patient den LucRo-Schuh am gleichen Tag mit nach Hause

Ein gutes Gefühl, seine Fußgesundheit aktiv zu unterstützen

Vorbeugen – bevor es zu Komplikationen kommt, gibt dem Menschen die Chance seine Mobilität im Griff zu haben

Ob classic oder kinetic: LucRo – ein fast normaler Straßenschuh

Die unterschiedlichen Formen und Farben verleihen den Schuhen ein elegant-sportliches Design und „verstecken“ den therapeutischen Nutzen

Jeder Fuß ist anders

Deshalb muss auch der LucRo-Schuh von einem Orthopädie(schuh)techniker angepasst werden. Diese Zeit ist wichtig und lohnt sich für den Patienten. Denn nur ein gut sitzender Schuh kann schützen. Nicht vergessen: Auch eine Schuh-Routinekontrolle beim Arzt sollte man alle sechs Monate durchführen.

Weniger Arbeit – LucRo auf Rezept



Auf Basis der klinisch erwie-
senen Wirksamkeit unseres
LucRo classic wurde auch unsere
zweite Kollektion LucRo kinetic
in das Hilfsmittelverzeichnis aufgenom-
men. Damit lassen sich beide Schuhli-
nien auf Rezept verschreiben und entlas-
ten den Patienten finanziell.

Was Ihr Praxis- management freut ...

Ihr Budget wird geschont

Als therapeutisches Hilfsmittel ist LucRo budgetfrei

Weniger Bürokratie dank Hilfsmittelnummer

Dank der Verschreibung auf Rezept können Sie klarer und schneller verordnen

Neue wirksame Motivationshilfe zur Fußversorgung

Sie können Ihre Patienten wirkungsvoll und wirtschaftlich versorgen

Schnelle und einfache Abstimmung mit den Orthopädie(schuh)-technikern

Dank der Verordnungsmöglichkeit kann die Koordination und Abstimmung zwischen Ihnen und dem Orthopädie(schuh)techniker erleichtert werden

Aufklärend

Akzeptanz für das Hilfsmittel beim Patienten schaffen

Akut

Verringerung gesundheitlicher sowie wirtschaftlicher Folgen von diabetes-spezifischen Fußkomplikationen

Ziele der Versorgung des Diabetischen Fußes

Nachhaltig

Reduktion von Fußulzerationen, Ulcusrezidiven und diabetesgeschuldeten Amputationen am Fuß

Sozial

Entgegenwirken der Über- wie Unterversorgung beim Diabetischen Fußsyndrom

Wussten Sie schon?

Eindeutigkeit der Verordnung

Um das gewünschte Hilfsmittel zu verschreiben, verordnen Sie mit Produktnamen und/oder Hilfsmittelnummer

Hilfsmittel immer gesondert auf einem Rezept

Nur so ist gewährleistet, dass LucRo keinerlei Budget unterliegt. Nicht vergessen: immer das Feld Nummer 7 für Hilfsmittel ankreuzen

Zwei Paar Straßenschuhe in den ersten 6 Monaten

Dazu auch ein Paar Hausschuhe. Danach jährlich ein neues Paar

Rezept (Rezeptschein durch den Arzt)

1 Paar LucRo Spezialschuhe für Diabetiker mit Standardweichbettung bei DFS Stadium II oder III gem. PG 31.03.08.0008

Fakten sagen, was gut ist



Als verantwortungsvolles Familienunternehmen ist es für uns eine Selbstverständlichkeit, mustergültige Qualität zu produzieren.

Dazu gehört auch eine unabhängige und externe Qualitätsprüfung, der wir uns jedes Jahr aus eigenem Antrieb unterziehen. Seit 1997 zeichnet das Qualitätsmanagementzertifikat des TÜV-Rheinland die Leistungsfähigkeit unseres Unternehmens aus.

Darin wird bescheinigt, dass unsere Arbeitsabläufe systematisiert sind und das Herstellen von hochwertigen Produkten sichergestellt ist.

Wir arbeiten ausschließlich mit ausgewählten und qualifizierten Lieferanten.



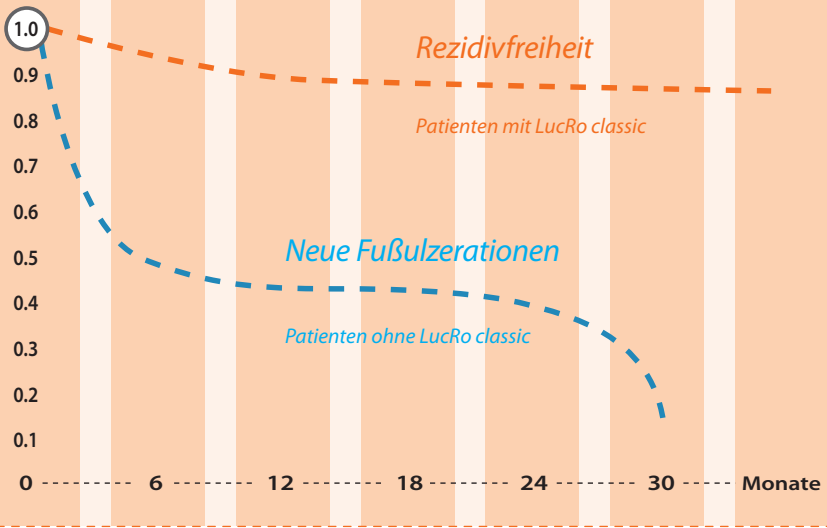
Klinisch
getestet

Medizinprodukt
der Klasse I
mit
CE
Kennzeichen

Geprüft
biokompatibel
LucRo-
Innenfutter

Warum Sie LucRo vertrauen können

- + **Handwerklich**
Ausgezeichnete Qualität
seit über 130 Jahren
- + **Medizinisch-
wissenschaftlich**
Klinische Studie belegt
medizinische Wirksam-
keit von LucRo classic
- + **Hohes
Verantwortungsgefühl**
Unabhängige und
externe Qualitätsprüfung
– klinische Studie wird
aktuell für LucRo kinetic
durchgeführt



+ Wenig neue Wunden
+ Viele neue Wunden
 Anteil der Patienten ohne Geschwürrezidiv (event-free-patients) mit zeitlichem Verlauf nach Kaplan-Meier. Log-Rank-Test $p < 0,001$

Klinische Studie

Prospektive ...
 ... Kohortenstudie auf der Grundlage von Patienten-daten einer Diabeteschwerpunktpraxis, Juni 1999 bis Dezember 2001.

Durchgeführt ...
 ... von Klaus Busch, c/o Prof. Dr. med. E. Chantelau, Diabetes-Fußambulanz, MNR-Klinik, Heinrich-Heine-Universität Düsseldorf.

Um 80 Prozent ...
 ... ließ sich die Rate an Geschwürrezidiven im ersten Jahr bei diabetischen Hochrisikopatienten mit einer Polyneuropathie und/oder einer peripheren arteriellen Verschlusskrankheit verringern.

PS: Gut zu wissen

Der LucRo-Schuh ist ein wichtiger Bestandteil der Fußtherapie. Doch beeinflusst unter anderem auch die Sockenwahl den Erfolg der Versorgung. Ein perfektes Team sind unsere LucRo-Schuhe in Kombination mit unseren LucRo-Spezialsocken.

Zusätzlicher Schutz des Fußes

- + Im Gegensatz zu einem normalen Socken sind die LucRo-Spezialsocken im gesamten Sohlenbereich gepolstert
- + Tragen zur Reduktion des Verletzungsrisikos bei
- + Der locker gestrickte Bund vermeidet Einschnürungen am Bein

Für die Fragen der nächsten Tage

Besuchen Sie uns auf unserer Internetseite. Unter der Rubrik „Service“ haben wir interessante Fragen und Antworten rund um das Thema Diabetischer Fuß in unseren FAQs zusammengefasst.

www.lucro.de



Die klinische Studie für den LucRo kinetic Schuh läuft aktuell

Obwohl LucRo kinetic auf den klinisch erwiesenen Eigenschaften des LucRo classic beruht, wird auch der kinetic-Schuh zurzeit in einer eigenen Studie wissenschaftlich geprüft.

Lucro
by schein

classic | kinetic

Schein Orthopädie Service KG
Hildegardstraße 5
42897 Remscheid
Germany

Telefon +49 (0) 21 91 / 910-0
Telefax +49 (0) 21 91 / 910-100
lucro@schein.de
www.lucro.de

