



# ruckgaber

orthopädie  
service

## Geht nicht- gibt's nicht

Ruckgaber in Rottenburg -  
ein engagiertes Team mit innovativen Ideen



## Erfolg durch Partnerschaft



Seit rund zwei Jahrzehnten unterliegt die Arbeitswelt in den westlichen Industriestaaten durch Globalisierung, Technisierung und sich schnell verändernden Märkten einem starken Wandel. So auch in der Orthopädie. Reorganisationen oder Firmenzusammenschlüsse sind da nicht selten. Doch es muss nicht immer bedeuten, dass dadurch weniger Beschäftigte mit einem sicheren Arbeitsplatz rechnen können.

Der Zusammenschluss von schein und ruckgaber vor 13 Jahren zeigt, wie beide Unternehmen und damit auch die Mitarbeiter davon profitiert haben, sogar Neueinstellungen möglich wurden.

Dazu gehören viel Engagement, innovative Ideen und eben auch motivierte Mitarbeiter. So hat sich ruckgaber in Rottenburg zu einem Unternehmen mit gutem Image und einer serviceorientierten Beziehung zum Orthopädiehandwerk entwickelt .

Was ruckgaber alles zu bieten hat, erfahren Sie in unserem ausführlichen Bericht „Geht nicht - gibt's nicht“.

Ihr

Arnd Schein

### Impressum

Herausgeber Schein Orthopädie Service KG Postfach 11 06 09 · D-42866 Remscheid · Germany  
Tel. +49 (0) 21 91 / 910-0 Fax +49 (0) 21 91 / 910-100  
Internet:www.schein.de e-mail:info@schein.de

V.i.S.d.P. Geschäftsleitung Schein Orthopädie Service KG

Redaktionsteam Norbert Christ · Reiner Kaupp · Britta Klingspor · Robert Kuhn · Arnd Schein · Martin Sierant · Roger Willms

Fotos Müller + Schmitz

Layout, Produktion Müller + Schmitz GmbH · D-42853 Remscheid

Alle veröffentlichten Abbildungen sind urheberrechtlich geschützt. Ohne schriftliche Genehmigung durch die Schein Orthopädie Service KG dürfen sie weder kopiert, gescannt und für andere Veröffentlichungen genutzt werden.

# Inhalt

## Geht nicht - gibt's nicht



Seite 4 - 11

### Geht nicht - gibt's nicht Seite 4 - 11

- Ruckgaber in Rottenburg - ein engagiertes Team mit innovativen Ideen

### schein news Seite 12 - 13

- NovaPED business-Einlagen
- NovaPED sports-Einlagen - Damit Wandern zum Erlebnis wird
- Schein unterstützt Ihre Werbemaßnahmen

### kurz notiert Seite 14 - 15

Aktuelle Informationen

### ruckgaber news Seite 16 - 17

- Der neue Rahmenkatalog
- Herbstaktion 2010
- Chic, frisch, trendig - neue Bezugstoffe

### Seminare + Schulungen Seite 18 - 19

Die Programme 2010 + 2011

### schein aktuell Seite 20 - 22

- DigiPED - mehr als nur ein Fußscanner
- Biathleten - viel Getümmel in Obertilliach
- Zbinden mit zwei neuen Außendienstmitarbeitern

### rückblick Seite 23 - 24

- Schein auf der Orthopädie + Rehathechnik
- BMW open
- Seminar Haltung & Bewegung
- Besuch von Berufs- und Meisterschulen in der OST

### ONLINE-Rätsel Seite 25

### Der Terminkalender Seite 26

Messen · Ausstellungen · Seminare 2010/2011

### Buchtipps Seite 27

### schein news

NovaPED sports  
by schein



Seite 13

### schein aktuell



Seite 22

### rückblick



Seite 23



# Geht nicht - gibt's nicht



**Zu einer Erfolgsstory gehören immer zwei Komponenten:  
Innovative Ideen und ein motiviertes und engagiertes Team.  
Beides kann die Firma Ruckgaber vorweisen und macht auch  
schon mal Unmögliches möglich.  
Dabei spielt auch die lange Tradition eine große Rolle,  
die von Anfang an von schwäbischer Bodenständigkeit, Fleiß  
und Ideenreichtum geprägt war und natürlich immer noch ist.**

## Der Weg zum Erfolg begann vor 185 Jahren

Napoleon lebt auf St. Helena in der Verbannung, Ludwig I. wird König von Bayern. Wir schreiben das Jahr 1825. In Rottenburg am Neckar entsteht am 25. Oktober die Rotgerberei Johann Ruckgaber. Dabei lassen sich die Wurzeln der familiären Ledergerberei bis weit ins 18. Jahrhundert zurückverfolgen. Nach Jahren des Erfolgs ging durch die Erfindung des chemischen Gerbprozesses und dem Ausfall der Wassernutzung des Neckars diese Zunft dem Verfall entgegen.

Doch die Liebe zum Leder übertrug sich auf seine Nachkommen. So war es Anton Ruckgaber, der - in der 3. Generation - mit zupackendem Unternehmensgeist und klarem Blick auf das Notwendige bereits als 19-jähriger den Handel mit Leder begann.



Das Stammhaus in Rottenburg



Lederlager



von 1902 bis 2002 der Firmensitz von Ruckgaber in Rottenburg



Für viele Handwerkergenerationen war die Güterbahnstraße in Rottenburg das Mekka des Ledereinkaufs. Denn in dem Betriebsgebäude, das nahezu 90 Jahre zum Firmensitz wurde, wurde lagermäßig jede erdenkliche Ledersorte gehalten. Mit der Produktion von Schäften kam der stetige Erfolg, der auch durch Kriege nicht erschüttert werden konnte. Im Gegenteil: die Nachfrage nach Offiziersstiefeln brachten dem Schuhhandwerk zusätzliche Einnahmen.

## Der Einstieg in die Fußorthopädie

Anfang der 50er Jahre spezialisierte sich Ruckgaber auf eine neue Unternehmenssparte, die Fußorthopädie. Wenige Jahre später entstand die Partnerschaft mit Schein, die 1997 zum Zusammenschluss beider Unternehmen führte. Damit wird Ruckgaber zum Full-Service-Anbieter für das Orthopädie-Handwerk. Die stetige Weiterentwicklung und das gute Image haben zu einer fachlich fundamentierten Beziehung zum inzwischen hochentwickelten Handwerk geführt.

## Der Aufschwung auf der grünen Wiese

Als Walter Koch, mehrere Jahrzehnte Prokurist bei ruckgaber, anlässlich seines 50. Arbeitsjubiläums nach dem Höhepunkt seiner langjährigen Tätigkeit gefragt wurde, stand für ihn fest, dass es der Zusammenschluss mit schein war. Denn mit der Übernahme wurde auch direkt die Neuausrichtung sichtbar dokumentiert mit dem Bau eines Firmenkomplexes in Rottenburgs Gewerbegebiet Seebronn. Seit 2002 verfügt das Unternehmen über eine Lager- und Bürofläche von circa 2.000 qm.

Ruckgaber bietet die gesamte Palette hochwertiger orthopädischer Erzeugnisse für moderne Versorgungstechniken, sowohl für die Orthopädie-Schuhtechnik als auch für die Orthopädie-Technik.

Über 14.000 Artikel werden lagermäßig bevorratet. Dank eines sehr leistungsfähigen EDV-Systems und einer modernen Verpackungsstraße liefert ruckgaber „just in time“ und man garantiert somit einen Lieferservice innerhalb von 24 bis 48 Stunden.



## Kundenservice gehört zum täglichen Geschäft

CAD-/CAM Einlagen sind mittlerweile bei vielen Handwerkern im Einsatz. Darauf hat man sich bei ruckgaber sehr früh eingestellt und bietet dazu für alle gängigen Fräsmaschinen ein großes Sortiment an Fräsmaterialien an. Inzwischen beansprucht dieses Warenssegment mit rund 500 qm fast ein Drittel der gesamten Lagerfläche und garantiert damit die ständige Lieferbereitschaft innerhalb von 24 Stunden.

In der hauseigenen Stanzerei werden die Platten oder Keilstreifen in die vom Kunden benötigte Form gestanzt und wenn gewünscht, auch mit doppelseitigem Klebeband beklebt.



Neben den Fräsblöcken kann auch eine Vielzahl anderer Materialien mit unterschiedlichen Stanzeisen in Form gebracht werden. Hier bietet ruckgaber in seinem Stanzkatalog eine große Auswahl an Stanzformen. Und wenn das gewünschte Stanzeisen nicht da ist, wird es bei entsprechender Abnahmemenge einfach gefertigt. Ein Service der ganz besonderen Art ist die Gestaltung des individuellen Fräsrohlings.



Gemäß dem Motto "geht nicht - gibt's nicht" können die Kunden die Materialkombinationen, Farben, Stärken und Shorehärten des Rohlings selber bestimmen. Ebenso individuell können auch Bezugstoffe und Polstermaterialien wunschgemäß zugeschnitten werden. Über einen eigens dafür konstruierten Rollenpaternoster wird die Ware dem elektronischen Schneidetisch zugeführt und in die gewünschte Länge zugeschnitten.





## Der Teamgeist macht den Erfolg

“ Das wichtigste überhaupt ist der persönliche Kontakt zu unseren Kunden“, erklärt Geschäftsführer Reiner Kaupp. “ Deshalb verstehen wir uns auch als Beratungszentrum, geben Tipps und bieten individuelle Problemlösungen. Kundenzufriedenheit ist unser größtes Anliegen. Daran arbeitet jeder von uns.“ Ihre Ansprechpartner bei ruckgaber stellen wir Ihnen hier vor.



Geschäftsführer Reiner Kaupp



Bernd Tausch, Vertriebsleitung



Heidi Sattler, Empfang/Zentrale



Daniela Hirth, Auftragsbearbeitung



Sonja Fischer, Auftragsbearbeitung



Benjamin Sattler, Einkaufsleitung



Claudia Hirschfeld, Einkauf



Christina Kaupp, Einkauf



Marita Teufel, Buchhaltung

Wareneingang, Kommissionierung und Versand ist reine Männersache. Für den reibungslosen Ablauf sorgen diese Mitarbeiter.

v.l.n.r.: Joachim Jakob, Valentin Nisulescu, Thomas Ankele, Gerd Zeeb-Bakos, Michael Adrion



## Die Ideen kommen aus der Praxis für die Praxis

Schwaben sind Tüftler. Viele Ideen hat das selbsternannte "Musterländle" schon zu Tage gefördert. Sie haben es immer verstanden, durch Fleiß und Erfindungsgeist dem Rest der Welt eine Nasenlänge voraus zu sein. Deshalb ist es auch nicht verwunderlich, wenn man bei ruckgaber ständig an neuen Produktentwicklungen arbeitet. Dabei kommen häufig Anregungen aus der Kundschaft.

Vielfach sind es Ideen, die sich um das Thema "Arbeits-erleichterungen" drehen. Denn schneller und effizienter arbeiten zu können bietet auch die Möglichkeit, kostengünstiger zu arbeiten. Und das hat in der heutigen Zeit einen hohen Stellenwert. Deshalb heißt es bei ruckgaber auch nicht, das Rad noch einmal neu zu erfinden, sondern praktische Produkte zu entwickeln, die genau diese Kriterien erfüllen. Getreu dem Motto "Geht nicht - gibt's nicht".



## Produkte bedarfsgerecht präsentieren

Bei der Vielzahl an Produkten heißt es, den Überblick zu bewahren. Deshalb hat man sich bei ruckgaber schon frühzeitig dazu entschieden, nach Produktgruppen getrennt Einzelkataloge zu erstellen. So findet der Orthopädie-Handwerker schnell die Materialien, die er für seine Versorgungen benötigt.

Zusammengefasst in einem Ordner können die Kataloge bei ruckgaber kostenfrei angefordert werden. Zusätzlich zu den Katalogen präsentiert man zweimal im Jahr unter "ARU AKTUELL" einen Aktionsflyer mit den neuesten Produkten und aktuellen Angeboten zu besonders günstigen Konditionen.



## www.ruckgaber.de - immer aktuell

Das Internet ist mittlerweile zu einem unverzichtbaren Informationsmedium geworden. Diesen Nutzen hat man sich auch bei ruckgaber zu eigen gemacht. So können beispielsweise alle Kataloge unter "Produkte" durchgeblättert, Gefahrstoff-Datenblätter heruntergeladen und Seminaranmeldungen "online" ausgefüllt werden. Alle Informationen sind auf dem neuesten Stand und werden ständig aktualisiert und ergänzt.



## Top-Themen für Betriebsinhaber

Mit einer Sonderbroschüre "Top Thema" geht ruckgaber einmal im Jahr ein aktuelles Thema an und liefert hier nicht nur wissenswertes und interessantes zu diesem Thema, sondern bietet auch noch die verschiedenen Produkte dazu an. So sind zum Beispiel die Top-Themen "Betriebshygiene" und "Arbeitsschutz" aufgearbeitet worden; beides Themen, die für gesundes und gefahrloses Arbeiten am Arbeitsplatz wichtig sind.



## Die Seminare bei Ruckgaber: Wissen vermitteln zur Stärkung der Kundenkompetenz

Mittlerweile sind Seminare und Workshops bei ruckgaber zu einer festen Einrichtung geworden, die von vielen Kunden gerne in Anspruch genommen werden. In dem eigens dafür geschaffenen Schulungsraum geben sich zwei Mal im Jahr hochkarätige Referenten die Klinke in die Hand. Kein Wunder also, dass die Seminare immer bis auf den letzten Platz gefüllt sind. Neben Vorträgen sind auch die Workshops sehr beliebt, weil hier praxisorientiertes Arbeiten, zum Beispiel mit neuen Materialien, gezeigt wird. Wissen, das Kunden letztlich in der eigenen Werkstatt umsetzen können.



## NovaPED business-Einlagen

Um auch beruflich überwiegend stehenden und gehenden Personen besten Komfort zu ermöglichen, präsentierte schein pünktlich zur Messe Orthopädie + Rehatechnik im Mai 2010 die neuen Business-Einlagen.

Die in der bewährten Folientechnik hergestellten Einlagen sind in ihrem Umriss und Aufbau heutigen Business-Schuhen angepasst. Durch ihre geringe Bauhöhe fügen sie sich gut in den Schuh ein.

Mit Polsterungen unter der Fersenmitte und unter dem Vorfuß werden intensiv belastete Areale des Fußes gedämpft. Die Einlagen verfügen über eine Längs- und Quergewölbestütze. Im Vorfuß sind sie perforiert. Ebenso verfügen alle Modelle über eine Sprengung, die der heutigen Schuhmode angepasst ist.

Die Einlagenmodelle für Herren sind in den Größen 35 bis 48 verfügbar sein, die Damenmodelle in den Größen 35 bis 44.



## Schein unterstützt Ihre Werbemaßnahmen

Zeigen Sie Ihre fachliche Kompetenz, wenn es um die Versorgung mit NovaPED Einlagen geht. Wir unterstützen Sie dabei mit einem umfangreichen Werbepaket bestehend aus Dekomaterial, Banner, Plakaten und Prospekten im eigenen Prospektständer, auf Wunsch mit Ihrem Firmenlogo.

Sprechen Sie schon vor dem Geschäft Ihre Kunden mit einer emotional aufgebauten Schaufenster-Dekoration an. Hierzu stellen wir Ihnen gerne attraktives Material zur Verfügung.

Die hier aufgeführten Dekorationsbeispiele zeigen Ihnen die Möglichkeiten dazu.

Ab einer bestimmten Abnahmemenge erhalten Sie die hier abgebildeten Dekomaterialien kostenlos mitgeliefert. Sprechen Sie uns an.



Prospekte, Plakate in DIN A 1 (ca. 60 x 84 cm), Banner ca. 85 x 205 cm

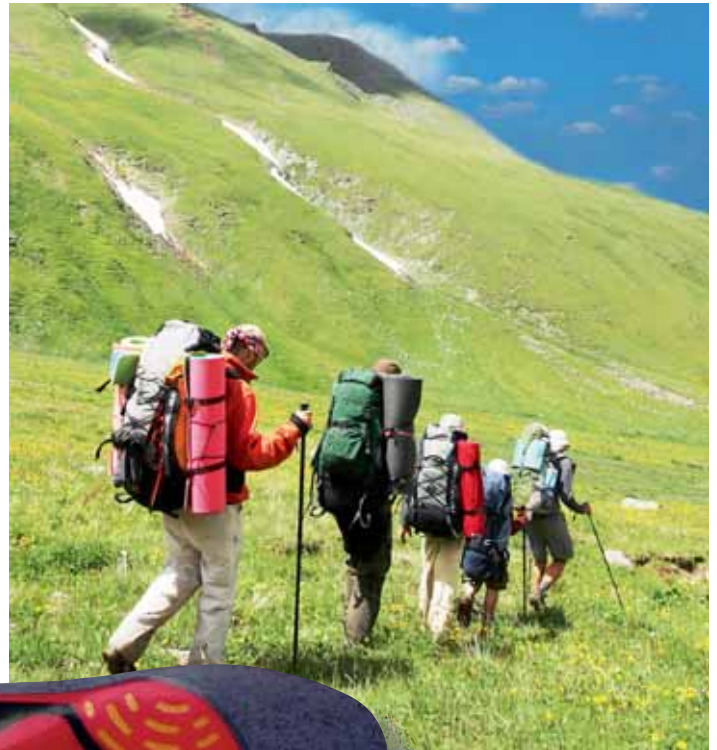
## Damit Wandern zum Erlebnis wird

Wandern hält Körper und Geist fit. Doch auch die Füße müssen fit sein. NovaPED sports Einlagen sind speziell für Trekking und Nordic Walking konzipiert. Dabei steht im Vordergrund sowohl die Entlastung stark beanspruchter Fußpartien als auch eine optimale Kraftübertragung. Ebenso wichtig ist ein guter Halt im Schuh, besonders bei Wanderungen in unebenem Gelände.

Dazu ist die Einlage im Fersenbereich schalenförmig ausgebildet. Zusätzlich bietet die Längsgewölbeunterstützung eine hervorragende Seitenstabilität. Eine Verstärkung im Mittelfußbereich entlastet die schmerzgefährdeten Zonen. An den hornhautgefährdeten Stellen des Groß- und Kleinzehenballens vermindert eine Polsterung Überlastungen. Im vorderen Bereich ist die Einlage durch Verstärkungselemente so ausgearbeitet, dass sie eine optimale Kraftübertragung ermöglicht.

Damit sorgen die Einlagen für einen stressfreien Fuß und bewahren vor Laufmüdigkeit.

Die Herrenmodelle sind von Größe 35 bis 54 verfügbar, die Damenmodelle von Größe 35 bis 44.



NovaPED Business Dekoration mit Poster im Rahmen, großformatige Einlage und Laptop-Attrappe



NovaPED sports Dekoration mit Poster im Rahmen, großformatige Einlage, Nordic-Walking Stöcken und Wanderrucksack.

Dekorationsvorschläge mit Dekomaterialien, die schein zur Verfügung stellt (ausgenommen Original-Einlagen, Podeste und Stoffe)

## Neue Vororder-Kollektionen 2011

### Bequemschuhe ganz im Trend.

Funktionale Schuhe müssen nicht langweilig sein. Bester Tragekomfort schließt modisches Design nicht aus. Das beweisen einmal mehr die Modelle der neuen Vororder-Kollektionen von "actiflex" und "Ortho-Lady". Eine Auswahl präsentieren wir Ihnen hier.



## Lagerprogramm 2010/2011

Der aktuelle Prospekt von "actiflex" präsentiert die Kollektion Herbst/Winter 2010/2011. Insgesamt 47 "actiflex"-Modelle stehen zur Auswahl bereit, davon auch sechs Herrenmodelle. Die komplette Kollektion finden Sie auch unter [www.schein.de](http://www.schein.de), Produkte Schuhe, Actiflex.



## Hilfsmittelnummer **jetzt für alle** LucRo classic Schuhe

Mittlerweile haben alle LucRo classic Schuhe (30 Damen- und 28 Herrenmodelle) als konfektionierte Spezialschuhe für Menschen mit Diabetes die Hilfsmittel-Positions-Nummer:

**31.03.08.0001**

Die Kosten der ins Hilfsmittelverzeichnis aufgenommenen LucRo classic Linie werden bei folgenden Indikationen von den gesetzlichen Krankenkassen übernommen: Diabetische Polyneuropathie mit ausgeprägter Neuropathie (Sensibilitätsverlust) und ausgeprägter Angiopathie (Durchblutungsstörungen), verbunden mit abgeheilten Ulzera und/oder sonstigen mechanischen Irritationen, die zu regionalen Druckspitzen führen, sowie bei Minoramputationen einzelner Zehen.

LucRo classic Schuhe genießen schon seit vielen Jahren einen guten Ruf bei der Versorgung von Menschen mit Diabetes mit neuropathischen Füßen. Sie bieten einen leichten Einschluß in den weit zu öffnenden Schuh. Der Schuh ist rundum gepolstert, um Druck- und Scheuerstellen zu vermeiden. Sie sind mit einer Sohlenversteifung mit Abrollsohle ausgestattet. Dies hat nachweislich eine Reduktion des Spitzendrucks im Vorfußbereich zur Folge. Da aufgrund der Folgeerkrankungen der Fuß breiter wird, muss der Schuhinnenraum genügend Platz bieten und darf den Fuß keinesfalls einengen. Aus diesem Grund werden die LucRo-Schuhe in drei verschiedenen Weiten angeboten. Ist zusätzlich eine diabetesadaptierte Fußbettung indiziert, bieten die LucRo-Schuhe „+10“ ein größeres Innenvolumen zur Aufnahme einer individuellen Einlage und des Fußes.

## Hilfsmittelnummer für alle LucRo kinetic Schuhe beantragt

Für die Produktlinie LucRo kinetic wurde ein Antrag auf Aufnahme ins Hilfsmittelverzeichnis gestellt.

Hauptmerkmal der LucRo kinetic Reihe ist eine geänderte Passform gegenüber LucRo classic. Die Schuhe haben nahezu das gleiche Vorfußvolumen, die Brandsohlenform im Rückfuß ist aber etwas schmaler gehalten. Auch der Verlauf des Fersenbogens wurde der Geometrie eines schmaleren Rückfußes angepasst. Durch diese Konstruktion können nun auch Menschen mit schlankem Rückfuß optimal und schnell versorgt werden, ohne dass der Orthopädienschuh-techniker den Schuh aufwendig modifizieren muss.

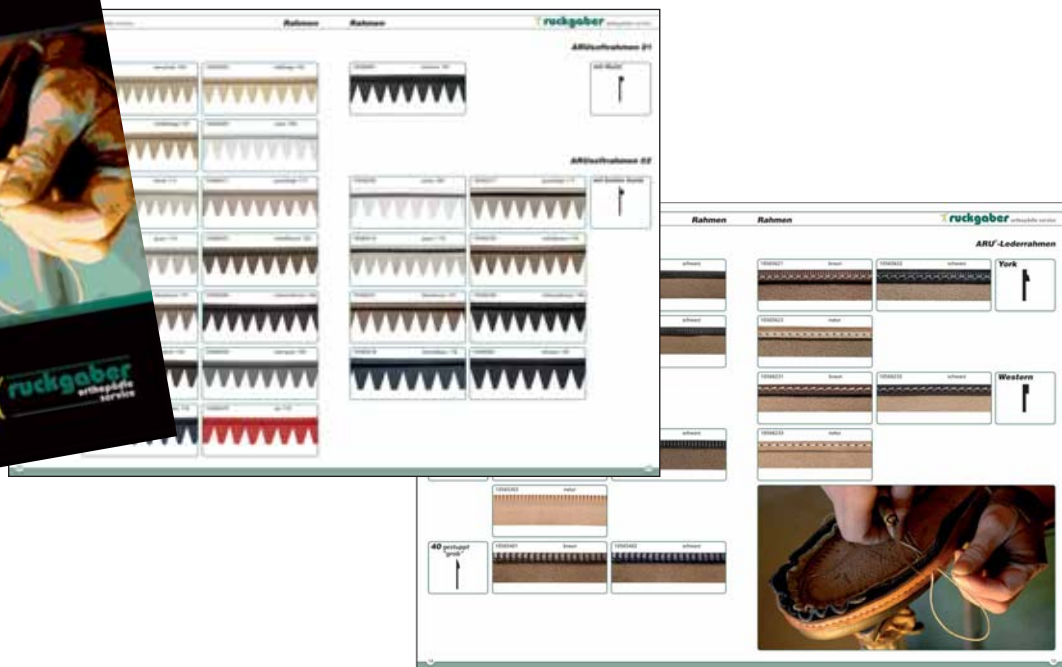
Mit LucRo kinetic (17 Damen- und 15 Herrenmodelle) kann ein noch breiteres Spektrum an pathologischen Fußformen kostengünstig und schnell versorgt werden. Die Schuhe entsprechen den Qualitätsanforderungen für diabetisches Schuhwerk der DDG.



## Der neue Rahmenkatalog



Erstmals hat ruckgaber die breite Palette an Rahmen für den Bau von Schuhen in einem Katalogwerk zusammengefasst. Vom Gummi- bis zum Lederrahmen findet der Handwerker hier eine Zusammenstellung aller verfügbaren Formen- und Farbvariationen.



## Herbstaktion mit vielen Neuheiten



Mit der Herbst-Ausgabe von ARU AKTUELL bietet ruckgaber eine Vielzahl an Produkten zu günstigen Konditionen an. Die Artikel umfassen die Bereiche Polster- und Bezugsstoffe, Leistschäume sowie Sohlen- und Aufbauplatten. Abgerundet wird die Angebotspalette mit einigen Kork-, Stabilisierungs- und Versteifungsmaterialien, zusätzlich Geräte und Verbrauchsartikel.

Zu den interessanten Neuheiten gehören Bezugsstoffe, die besonders chic und trendig sind. Lesen Sie dazu auch den Bericht auf der nächsten Seite.

Die Angebote gelten bis zum 31. Dezember 2010.



## Chic, frisch, trendig

Die neuen Bezugsstoffe von ruckgaber, erstmalig vorgestellt auf der ORTHOPÄDIE + REHA-TECHNIK in Leipzig, erfreuen sich zunehmend großer Beliebtheit. Mit außergewöhnlichen Motiven sprechen sie ein junges Publikum an.

Die Einlagenbezugsstoffe bestehen aus 50% Polyester und 50% Trevira BIOaktiv (Polyamid).

Die Trevira BIOaktiv Fasern mit fest integrierten Silber-Ionen verfügen über besonders gute Trageeigenschaften:

- permanent antimikrobiell
- für höchste hygienische Ansprüche
- wirken direkt auf der Faseroberfläche
- hautverträglich
- gute Atmungsaktivität

Ihre Wirkungsweise ist beeindruckend:

- nicht auswaschbar
- keine Beeinträchtigung durch häufiges Tragen
- wurde vom Institut Hohenstein bescheinigt
- verhindert Geruchsbildung

Die Bezugsstoffe sind mit rückseitiger PU-Folie versehen. Damit lassen sie sich völlig problemlos verkleben. Der Klebstoff dringt nicht in das Gewebe ein, somit bleibt die Elastizität des Materials erhalten.

Das Material hat eine Stärke ca. 0,88 mm und ist lieferbar in der Plattengröße von ca. 1.000 x 1.500 mm, oder auf Rolle mit einer Breite von ca. 11 cm und einer Länge von ca. 25 m.



**Erdbeere**



**Yellow Press**



**Jeans**



**Picture**



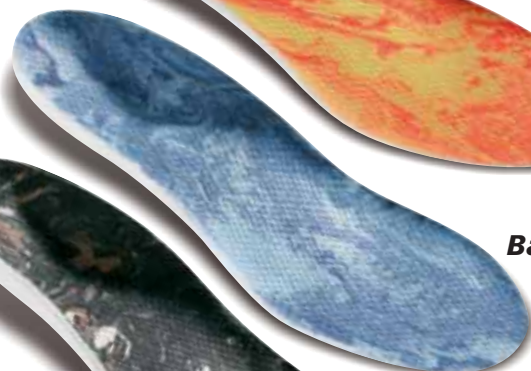
**Black&White**



**Indian**



**Batik orange**



**Batik azur**



**Batik khaki**

	Veranstaltung	Fortbildungspunkte	Ort	Datum
basis-seminare	<b>EDV-basierte Tools in der OST</b> 	  	Frankfurt	20.11.
	<b>Sensomotorik</b> 	  	Marktheidenfeld	27.11.
workshops	<b>„Zentrale Frästechnik“ mittels DigiPED</b> 		Remscheid	22.10.

## workshop

### Diabetes Material

Termin Remscheid 10.-11.11.2010

#### 1. Tag, Mittwoch, 10. November

11.45	Schein Orthopädie Service KG • Historie • Firmenführung • Produktionsmöglichkeiten	
13.00	Klassifizierung des Diabetes	Klingspor, Dipl.-Ing. (FH)
13.40	Das diabetische Fußsyndrom - Behandlung und Versorgung	Schraeder, Dr.
14.20	Diabetes im Handwerk	Fischer, OSM
15.20	Besonderheiten des Charcotfußes	Koller, Dr.
16.00	Die diabetesadaptierte Fußbettung - Aufbau und Material	Rhefus, OSM
ab 19.00	gemeinsame Abendveranstaltung	

#### 2. Tag, Donnerstag, 11. November

09.00	Eigenschaften diabetes-geeigneter Materialien, Verarbeitungshinweise	Langner, AT
11.00	Anwendungsbeispiele: Vorführung der Herstellung diabetesadaptierter Fußbettungen	Langner, AT
13.30	Total Contact Cast - Wann ist er indiziert? / Wie wird er richtig angelegt? / Praktische Vorführung des Anlegens eines Casts	Klinger/Bergen, AT

#### Referenten:





OSM Franz Fischer	Fischer Fuss Fit, Amberg
Matthias Klinger / Viktor Bergen	Anwendungstechniker Lohmann & Rauscher GmbH&Co. KG, Neuwied
Dipl.-Ing. (FH) Britta Klingspor	Produktmanagement Schein Orthopädie Service KG, Remscheid
Dr. med. Armin Koller	Leitender Arzt Technische Orthopädie, Mathias-Spital Rheine
Olaf Langner	Anwendungstechniker nora systems GmbH, Weinheim
OSM Uwe Refeus	Rhefus Orthopädie-Schuhtechnik, Dormagen
Dr. med. Dirk Schraeder	Oberarzt Teutoburger-Wald-Klinik, Medizinisches Zentrum für Gesundheit, Bad Lippspringe

Seminar-Programm und Anmeldeformular unter: [www.schein.de/seminare](http://www.schein.de/seminare)

### basis-seminare

Veranstaltung	Fortbildungspunkte	Ort	Datum
<b>Diabetes</b> 	10 Fortbildungs-Punkte	Würzburg	15.01.
	5 Fortbildungs-Punkte	Hannover	08.04.
<b>Neurologische Einlagenversorgung</b> 	10 Fortbildungs-Punkte	Marktheidenfeld	19.02.
<b>Ganganalyse in der OT</b> 	10 Fortbildungs-Punkte	Berlin	18.03.
	5 Fortbildungs-Punkte	Würzburg	20.05.
<b>Sensomotorik</b> 	10 Fortbildungs-Punkte	Berlin	19.03.
	4 Fortbildungs-Punkte	Würzburg	21.05.
<b>EDV-basierte Tools in der OST</b> 	10 Fortbildungs-Punkte	Augsburg	09.04.
	4 Fortbildungs-Punkte		

### workshops

<b>Anatomiekurs untere Extremitäten</b> 	Fortbildungs-Punkte werden beantragt	geplant	
<b>"Zentrale Frästechnik" mittels DigIPED</b> 		Remscheid	18.02.
		Remscheid	27.05.
<b>Fußdiagnostik</b> 	Fortbildungs-Punkte sind beantragt	Remscheid	11.03.
<b>Sensomotorische Sportversorgung</b> 	Fortbildungs-Punkte sind beantragt	Augsburg	08./09.06.

### 2nd seminar at schein (completely in english)

Seminar registration - use our online form [www.schein.de/seminar2](http://www.schein.de/seminar2) Remscheid 25./26.02.

Seminar-Programm und Anmeldeformular unter: [www.schein.de/seminare](http://www.schein.de/seminare)

## Viel Getümmel in Obertilliach



Traditionsgemäß verschlägt es viele Biathlontteams im Sommer nach Obertilliach ins Trainingslager. Vorzüge sind die Höhe, die idealen Trainingsbedingungen und auch ein bisschen die Abgeschiedenheit und Ruhe. Unter anderem bereiten sich die Teams aus Deutschland, Österreich, Italien, Weißrussland, Rumänien und den USA hier auf die neue Saison vor.

Schein nutzt die Zeit schon bereits zum vierten Male, um die Spitzensportler mit neuen NovaPED sports Einlagen zu versorgen. Großes Interesse weckt in diesem Jahr das neue

Einlagen-Programm für Radfahrer. Viele Trainingskilometer legen die Biathleten im Sommer auf dem Rennrad oder dem Mountainbike zurück.

Natürlich werden vorrangig die Skatingschuhe für den nächsten Winter bestückt. Grundlage für eine optimale Passform legt die elektronische Vermessung mit dem DigiPED Scansystem und dem SCHEINWORKS Laufband.

Nach einer Woche Arbeit im Trainingslager der Biathleten in Obertilliach/Osttirol konnten 40 Sportler aus acht Nationen mit ca. 70 Paar NovaPED sports Einlagen versorgt werden.



Magdalena Neuner und Andrea Henkel auf dem Laufband

Auch Ole Einar Björndalen (Norwegen) testete nach einjähriger Pause mehrere Einlagenvarianten für den Skating-Bereich auf Rollskiern.

Neben dem deutschen Damenteam bedankte sich vor allem die weißrussische Damenmannschaft bei Mitarbeiter Norbert Christ.

Außerdem wurden die Kontakte zu den Teams aus der Türkei, aus Österreich und Italien sowie zu den US-Amerikanern erfolgreich ausgebaut.

Ein großes Dankeschön geht an Christian Scherer und das Team vom Biathlonzentrum für die Bereitstellung der Räumlichkeiten ([www.biathlon-obertilliach.com](http://www.biathlon-obertilliach.com)).



Die Weißrussische Damenmannschaft mit Norbert Christ

## Abstecher zum Langlauf

Nach der Rückkehr aus dem Trainingslager der Biathleten in Obertilliach stand eine Versorgung im Speziallanglauf in Oberhof an. Mit Alexandr Lekov aus Russland konnte schein nach Dario Cologna (Schweiz) und Lukas Bauer (Tschechien) einen weiteren Langläufer der Spitzenklasse mit NovaPED sports-Einlagen versorgen.

Mit den Teamkollegen Iliya Chernousov und Max Vylegzhanin absolvierte er unter anderem wichtige Trainingseinheiten in der DKB-Skihalle.

([www.oberhof-skisporthalle.de](http://www.oberhof-skisporthalle.de))



v.l.n.r.: die Langläufer Iliya Chernousov, Max Vylegzhanin und Alexandr Lekov

## Zbinden AG mit zwei neuen Ausdienstmitarbeitern

Mit Rudolf Itschner und Alex Elsässer hat die Firma Hans Zbinden AG in Pieterlen (CH) zwei neue Außendienstmitarbeiter eingestellt, die zukünftig die Kunden in der Schweiz regelmäßig besuchen werden. Zbinden ist exklusiver Vertriebspartner für schein Produkte in der Schweiz. Die Aufgabe der beiden Mitarbeiter wird es sein, die Produkte den Kunden näher zu bringen. Wir wünschen beiden Herren einen guten Start und viel Erfolg.



Rudolf Itschner



Alex Elsässer

## DigiPED – mehr als nur ein Fußscanner

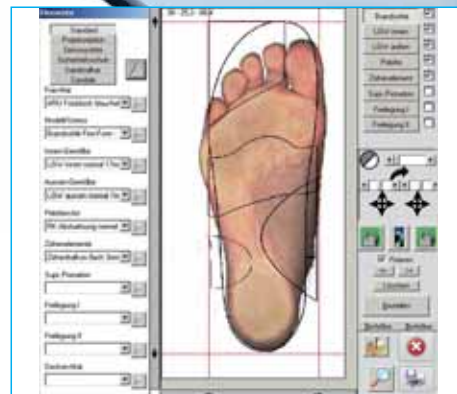
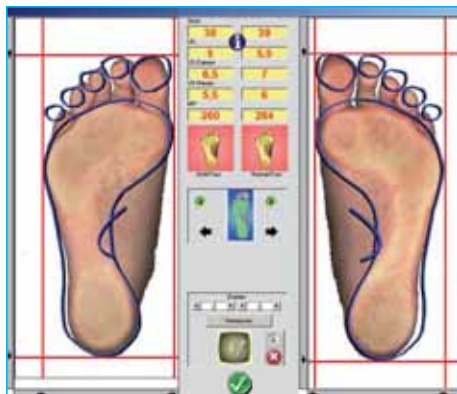
Das DigiPED Fußmesssystem bietet alle Voraussetzungen, um den Ablauf der Einlagenversorgung schnell und effizient durchführen zu können.

Dieser Ablauf sieht in jedem orthopädie(schuh-) technischen Betrieb anders aus; die Kleinstfiliale muss dabei mit Patientendaten ebenso vertrauensvoll und sicher umgehen wie die Zentralwerkstatt.

Dementsprechend kann man das DigiPED System ganz individuell nach eigenen Bedürfnissen und Anforderungen konfigurieren und somit seine eigene Arbeitsphilosophie mit der Messtechnik verbinden.

Das DigiPED System verfügt über ein breites Leistungsspektrum, das auf die persönlichen Ansprüche zugeschnitten ist. Als "stand-alone"-Arbeitsplatz bietet das Messsystem mit dem Touchscreen-Monitor mit eingebautem PC, der Deko-Säule und dem Scanner die Möglichkeit der Nutzung im Verkaufsraum auf einer Fläche von weniger als einem halben Quadratmeter.

Die spezielle Software liefert alle Messdaten, für die orthopädische Versorgung mit Einlagen und Schuhen erforderlich sind. Dabei bietet sie optimale Gestaltungsmöglichkeiten in Bezug auf Formgebung und Materialauswahl.



Der Scanvorgang dauert je nach Modell zwei bis acht Sekunden. Das Ergebnis erscheint unmittelbar danach auf dem Monitor. Verschiedene Betrachtungs- und Einblendungsmöglichkeiten helfen bei der Kommunikation mit dem Patienten. So lassen sich Auffälligkeiten am Fuß gut verständlich erklären.

Mit verschiedenen Tools wird der Fuß millimetergenau vermessen. Hilfslinien können eingezeichnet werden; ebenso besteht die Möglichkeit, Freihandskizzen zu integrieren.

Das DigiPED System ist besonders geeignet für die Konstruktion individueller Fräseinlagen, die zentral bei schein gefräst werden können. Dazu werden vorgegebene Einlagenelemente (Sohlenumrisse, Längs- und Quergewölbe, Zehensteg, Freilegung) auf verschiedene Einlagentypen gesetzt. Über weitere Einsatzmöglichkeiten informieren wir Sie gerne.

## Schein auf der Orthopädie + Rehathechnik

Mit großem Erfolg ging die ORTHOPÄDIE + REHA-TECHNIK 2010 zu Ende. Vom 12. bis 15. Mai kamen 21.200 Besucher aus 108 Ländern auf die Weltleitmesse, was einem Zuwachs von 17 Prozent gegenüber der Vorveranstaltung im Jahr 2008 entspricht (18.100 Besucher aus 83 Ländern). Auch für Schein war die Messe in Leipzig ein voller Erfolg.

Es wurden sehr viele positive Gespräche mit Kunden und Interessenten geführt. Das zentrale Augenmerk wurde auf das SCHEINworks Laufband gelegt. Ebenso konnten einige Neuerungen auf der Messe präsentiert werden. Wie zum Beispiel die neuen Business Einlagen oder die überarbeitete DigiPED Software. Auch ruckgaber und ATeC Shoes konnten nach der Messe eine positive Bilanz ziehen.



## BMW Open



Archivbild

Vom 24.-27. Juni 2010 hat Schein zusammen mit dem Ortho-Team Haimerl aus Grafing bei den 22. BMW International Open im Golfclub München Eichenried eine erfolgreiche Ausstellung veranstaltet.

Im Rahmen des Golfturniers wurden individuelle Sporthinlagenversorgungen vorgestellt, die sowohl sensomotorisch als auch mit den NovaPED sports Golfeinlagen durchgeführt werden können.

Es wurden sehr interessante Gespräche geführt und gute Kontakte zu Kunden, Ärzten und Golfverbänden geknüpft. Insgesamt 51.500 Zuschauer kamen an den vier Turniertagen bei herrlichem Sonnenwetter nach Eichenried.

## Seminar Haltung & Bewegung



Am 11./12. Juni 2010 fand zum 10. Mal das zweitägige Seminar im Firmengebäude bei schein in Remscheid statt. Dazu konnten über 60 Teilnehmer aus Deutschland, Österreich und Belgien begrüßt werden. Leitthema der beiden Tage war „Haltung und Bewegung“. Die Referenten aus verschiedenen medizinischen Bereichen haben jeweils aus ihrer Sicht die Bedeutung einer guten Versorgung dargestellt, um möglichst lange schmerzfrei mobil zu bleiben. Aus klinischer Sicht haben Dr. Stephan Biesenbach und Dr. Ulrich Hafkemeyer die manuelle Diagnostik sowie Haltungs- und Bewegungsbesonderheiten thematisiert. Sportphysiotherapeutische Aspekte wurden von Herrn Burri aus der Schweiz angesprochen.

Der Physiotherapeut Paul Edel sieht die Sensomotorik als Chance, ein Netzwerk mit der OT zu bilden. OSM Franz Fischer und Robert Haimerl sowie die Orthopädietechnik-Meisterin Claudia Eisert haben sensomotorische Versorgungsbeispiele vorgestellt und ebenfalls betont, dass in der Zusammenarbeit mit Physiotherapeuten und Sportwissenschaftlern ein Schlüssel zum Erfolg liegt. Der Doktorand Thomas Stief hat die Brücke vom Handwerk zur Wissenschaft geschlagen und anhand von Studien

belegt, dass ein Körper in Bewegung das Risiko auch von kreislaufbedingten Krankheiten reduziert. Also ist die korrekte Versorgung des Fußes unabdingbar.

Die Versorgung von Sportlern mit OT-Hilfsmitteln war der Schwerpunkt von OTM Hartmut Semsch, der zusammen mit dem ehemaligen MotoCross-Profi Herrn Eckenbach mit eindrucksvollen Bildern und Videos Spezialversorgungen im Spitzensport vorgestellt hat. Robert Kuhn hat abschließend wichtige Parameter aufgezeigt, die einen normalen Gangzyklus beschreiben.

Abgerundet wurde das Seminar mit einem Barbecue, das bei bestem Wetter - unterstützt von einer Live-Band - für eine tolle Atmosphäre gesorgt hat.

## Besuch von Berufs- und Meisterschulen in der OST

Auch in diesem Jahr besuchte schein wieder verschiedene Schuleinrichtungen, um die Themen Sensomotorik, Diabetes, Messtechnik und die Versorgung mit Therapie-schuhen vorzustellen. Dabei wurde gerade in den Berufsschulen Wert darauf gelegt, einen praktischen Bezug zu den Vorträgen herzustellen. So war das Laufband mit der integrierten Druckmessplatte immer ein gut genutztes Hilfsmittel, um sich bestimmte Veränderungen im Gangbild genauer anzusehen. Unter der Leitung von Außendienstmitarbeiter Norbert Christ wurde z. B. ein Gießharzkurs in der OST-Berufsschule Lübeck-Priwall durchgeführt, bei dem die Schülerinnen und Schüler die Verarbeitung der einzelnen Materialien mit den Gießharzkomponenten ausprobieren konnten. Die Stationen neben Lübeck lauten in diesem Jahr BOSS in Langen, Meisterschule Siebenlehn, Meisterschule Landshut sowie die Berufs- und Meisterschulen in Hannover.



Gießharzkurs in der OST-Berufsschule Lübeck-Priwall



**Ihre Aufgabe:** das obere Bild zeigt das Original, während auf dem unteren 12 Veränderungen vorgenommen wurden. Entdecken Sie die Änderungen und kreisen Sie diese ein. Senden Sie uns Ihre Lösung (bitte verwenden Sie hierzu das beigeheftete Faxformular) zu.

**Unter den Einsendern verlosen wir 3 x Deuter Futura 26 Rucksäcke.** Komfortabler Topload Rucksack für ausgedehnte Tages- bis Mehrtagestouren oder aber auch den speziellen Einsatz im alpinen Bereich wie z. B. einem langen Klettersteig.



**Einsendeschluss:**  
**31. Dezember 2010**

**Die Gewinner eines Internet-Radios des ONLINE-Rätsels aus Heft 1 / 2010**



**Grazia Feierabend**  
Fa. Feierabend GmbH, München  
Übergabe durch Harald Rösler

**Lena Völler**  
Fa. Sandra Völler, Osnabrück  
Übergabe durch Dirk Jünger

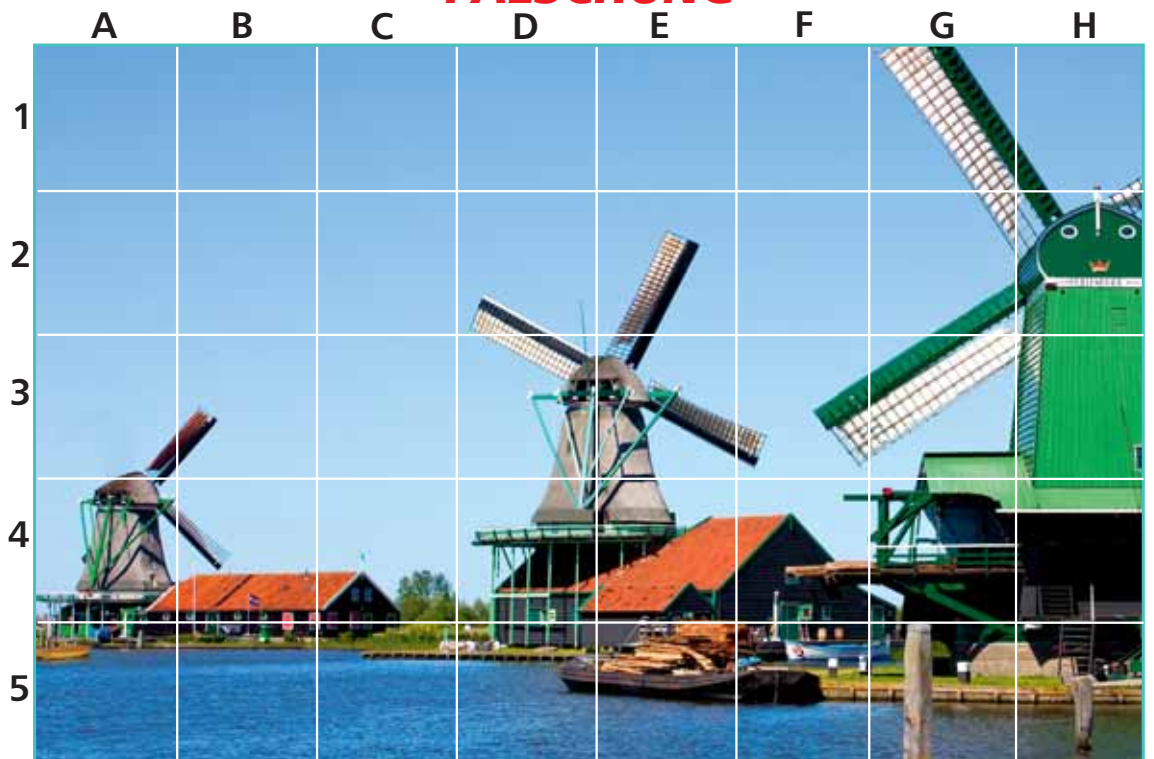
**Hoffmann**  
Fa. Medical Friends GmbH, Krefeld  
Übergabe durch Dirk Jünger

Herzlichen Glückwunsch den Gewinnern!

**ORIGINAL**



**FÄLSCHUNG**



	Datum	Veranstaltungen 2010	Ort
■	08.10.-09.10.2010	Jahreskongress Österreichischer Zentralverband für OST	Schladming, A
	09.10.-10.10.2010	Forum FUSS 2010	Kassel
■	13.10.-14.10.2010	Workshop Sensomotorik	Augsburg
■	22.10.2010	Workshop "Zentrale Frästechnik" mittels DigiPED	Remscheid
■	22.10.-23.10.2010	Bayerischer Sportärztekongress 2010	Starnberg
■	26.10.-30.10.2010	Deutscher Kongress für Orthopädie und Unfallchirurgie	Berlin
■	30.10.-31.10.2010	Röntgenmesse	Remscheid
■	10.11.-11.11.2010	Workshop Diabetes Material	Remscheid
■	20.11.2010	Basis-Seminar EDV-basierte Tools in der OST	Frankfurt
■	27.11.2010	Basis-Seminar Sensomotorik	Marktheidenfeld
■	03.12.-04.12.2010	17. Internationales Symposium für Fußchirurgie der Gesellschaft für Fußchirurgie	München

	Datum	Veranstaltungen 2011	Ort
■	15.01.2011	Basis-Seminar Diabetes	Würzburg
■	21.01.2011	Anatomiekurs untere Extremität - geplant -	
■	24./27.01.2011	Arab Health	Dubai, VAE
■	18.02.2011	Workshop "zentrales Fräsen" mittels DigiPED	Remscheid
■	19.02.2011	Basis-Seminar Neurologische Einlagenversorgung	Marktheidenfeld
■	25./26.02.2011	2. Seminar at schein (completely in english)	Remscheid
■	18.03.2011	Basis-Seminar Ganganalyse in der OT / OST	Berlin
■	19.03.2011	Basis-Seminar Sensomotorik	Berlin
■	25.03.2011	Workshop Fußdiagnostik	Boppard
■ ■	31.03./02.04.2011	Expolife 2011	Kassel
■	01./02.04.2011	17. Jahrestagung der Dt. Assoziation für Fuß und Sprunggelenk e.V. (D.A.F.)	Wuppertal
■	08.04.2011	Basis-Seminar Diabetes	Hannover
■	09.04.2011	Basis-Seminar EDV-basierte Tools in der OST	Augsburg
■	28.04./01.05.2011	59. Jahrestagung der Vereinigung Süddt. Orthopäden e.V.	Baden-Baden
■ ■	13./15.05.2011	Jahreskongress der Landesinnung Bayern für OST und Int. Gesellschaft für Prothetik und Orthetik	Garmisch-Part.
■	20.05.2011	Basis-Seminar Ganganalyse in der OT / OST	Würzburg
■	21.05.2011	Basis-Seminar Sensomotorik	Würzburg
■	27.05.2011	Workshop "Zentrale Frästechnik" mittels DigiPED	Remscheid
■	08./09.06.2011	Workshop Sensomotorische Sportversorgung	Augsburg

**Wir sind aktiv dabei:**



Weitere Auskünfte erteilt Martin Sierant: Tel. +49(0)21 91 / 910-144 · Fax +49(0)21 91 / 910-28144

Schuh-Orderzentrum SOC Sindelfingen  
Schuh-Orderzentrum SOC München

Der Showroom von schein shoe service ist an allen offiziellen Order- sowie Messetagen besetzt!

Alle Termine auch unter [www.schein.de](http://www.schein.de)



**Biomechanik der menschlichen Gelenke:**  
**Grundlagen, Becken und untere Extremität**  
von Paul Klein und Peter Sommerfeld

**Kurzbeschreibung**  
In diesem Buch finden Sie alle wichtigen, aktuellen und praxisbezogenen Fakten zur Biomechanik der unteren Extremität und des Beckens. Viele Beispiele und Abbildungen sorgen für einen hohen Bezug zur Praxis. Ein besonderer Schwerpunkt liegt auf der Einbeziehung aktueller Forschungsergebnisse. Aber auch die physikalischen Grundlagen kommen nicht zu kurz.

- Gebundene Ausgabe: 443 Seiten
- Verlag: Elsevier, München; Urban & Fischer, Auflage: 1 (7. September 2004)
- ISBN-10: 3437552031
- ISBN-13: 978-3437552038



**Einlagen, Schuhzurichtungen, orthopädische Schuhe.**  
**Indikation, Verordnung, Ausführung**  
von Joachim Gifka

**Kurzbeschreibung**  
Dieses Buch unterstützt Sie bei der Verständigung und Abstimmung zwischen Arzt und Techniker, die bei der konservativen Versorgung von Fußveränderungen Hand in Hand arbeiten müssen. Es vermittelt Ihnen in bewährter Weise praxistaugliche Konzepte, mit denen Sie Ihre Patienten wirksam behandeln können. Die vermittelten diagnostischen Bewertungskriterien weisen Ihnen den Weg durch das Spektrum der Fußveränderungen. Sie lernen die verschiedenen technischen Möglichkeiten der Versorgung kennen und wie Sie sie adäquat einsetzen. Die für Sie wichtigen gesetzlichen Rahmenbedingungen und Vorgaben der Kostenträger sind hier zusammengetragen.

- Taschenbuch: 190 Seiten
- Verlag: Thieme, Stuttgart; Auflage: 4
- ISBN-10: 3131400544
- ISBN-13: 978-3131400543



**Orthopädienschuhtechnik für Podologen**  
von Renate Wolansky

**Kurzbeschreibung**  
Podologen sind in der Regel die ersten Ansprechpartner für medizinische und orthopädische Fußprobleme. Dabei spielt die Beurteilung orthopädischer Zurichtungen für die Behandlung eine wichtige Rolle. Die Ärztin und medizinische Fußpflegerin Renate Wolansky beschreibt in ihrem Buch alle praxisrelevanten Aspekte der orthopädienschuhtechnischen Versorgung. Die Autorin gibt einen Überblick über die gesamte Palette der orthopädischen Maßschuhe, Schuhzurichtungen und Einlagen sowie deren Indikationen. Sie stellt moderne elektronische Messverfahren vor und beschreibt unterstützende Maßnahmen bei Fußkrankheiten und -deformitäten, insbesondere beim diabetischen Fußsyndrom. Ein illustriertes Fußgymnastikprogramm rundet das Buch ab.

- Broschiert: 152 Seiten
- Verlag: Schattauer; Auflage: 1
- ISBN-10: 3794525965



**Fuß & Sprunggelenk und Sport**  
**Empfehlungen von Sportarten aus orthopädischer und sportmedizinischer Sicht**  
von V. Valderrabano, Martin Engelhardt, H. H. Küster

**Kurzbeschreibung**  
Auf dem falschen Fuß gelandet? Hier erhalten Sie Hilfestellung, Patienten und Sportler mit Verletzungen und Überlastungsschäden am Fuß und Sprunggelenk kompetent und individuell zu beraten. Im Grundlagen teil des Buches werden die anatomischen, biomechanischen und diagnostischen Grundlagen abgehandelt. Der Hauptteil des Buches beschäftigt sich mit den Sportverletzungen und Überlastungsschäden am Fuß und Sprunggelenk. Dabei werden auch die verschiedenen Sportarten von A-Z vorgestellt und aus orthopädischer und sportmedizinischer Sicht beurteilt, inwieweit sie bei Fuß- und Sprunggelenksbeschwerden empfehlenswert sind.

- 403 Seiten, 170 Schwarz-Weiß-Abbildungen
- Deutscher Ärzte-Verlag
- ISBN-10: 376911258X
- ISBN-13: 9783769112580



**Gut zu Fuß, ein Leben lang**  
von Christian Larsen

**Kurzbeschreibung**  
Mit Hilfe eines übersichtlichen Leitfadens kommen Sie zu einer genauen Einschätzung Ihrer Fußsituation. Und von dort aus zu einem effektiven Trainingsprogramm, das genau auf die Bedürfnisse Ihrer Füße zugeschnitten ist. Hier finden Sie viele praktische Lösungen für einen veränderten Umgang im Alltag; Hobbysportler erhalten viele Tipps, um Fehlbelastungen zu vermeiden. Nutzen Sie die Erfolgsmethode: die besten Übungen der Spiral dynamik. Sie suchen eine Alternative zur Operation? Probieren Sie es mit den wirksamen Übungen der Spiral dynamik Fußschule. Statt langweiliger Fußgymnastik erwarten Sie Übungen, die Sie garantiert einfach in Ihren Alltag einbauen. Und die Sie flexibel auf Ihr spezielles Fußproblem abstimmen und kombinieren.

- Broschiert: 159 Seiten
- Verlag: Trias; Auflage: 3.
- ISBN-10: 3830434189
- ISBN-13: 978-3830434184



**Orthopädienschuhtechnik**  
**Praxisorientiertes Fachbuch für die Orthopädienschuhtechnik**  
von Prof. René Baumgartner, OSM Michael Möller und Dr. Hartmut Stinus

**Kurzbeschreibung**  
Das Lehr- und Arbeitsbuch für den Orthopädienschuhmacher behandelt alle wesentlichen Aspekte, die heute für die Arbeit in diesem Handwerk wichtig sind von den medizinischen Grundlagen über die Krankheitsbilder bis zur Arbeit in der Werkstatt. Es ist gegliedert in die Bereiche Handwerk, Grundlagen und Orthopädie, auf die es ausführlich eingeht.

- gebundene Ausgabe: ca. 250 Seiten
- über 500 durchgehende farbige Abbildungen
- Verlag: C. Maurer
- ISBN 13: 978-3-87517-042-9



**schein KIDS**

- Antivarus-Schuhe by schein
- Orthesenschuhe by schein
- Stabilschuhe ICP by schein
- Stabilschuhe by schein



**JETZT  
4 IN 1**

**FORDERN SIE UNSEREN NEUEN PROSPEKT AN**